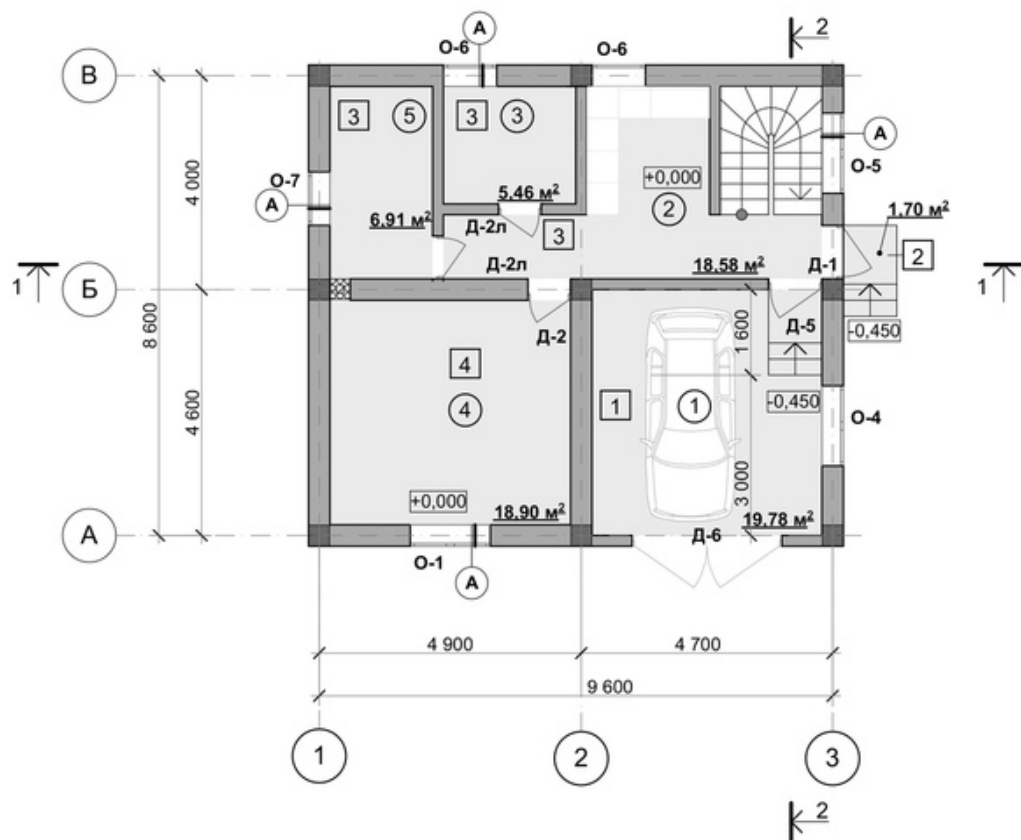
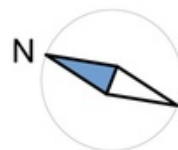


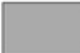
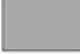


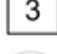
План цокольного этажа на отметке +0,000 М 1:100



Экспликация помещений на отметке +0,000:

№ п.п	Наименование	Площадь, м ²
1	Гараж	19,78
2	Холл+зона гардероба	18,58
3	Кладовая	5,46
4	Спортзал	18,90
5	Котельная	6,91
	Жилая площадь	-
	Общая площадь	69,63

Условные обозначения:

-  - газобетон (стены толщиной 400 мм)
-  - газобетон (перегородки толщиной 200 мм)
-  - зашивка гипсокартоном (места для прохождения коммуникаций)
-  - нежилые помещения
-  - обозначение на плане номера помещений
-  - обозначение на плане типа полов
-  - обозначение севера

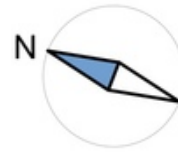
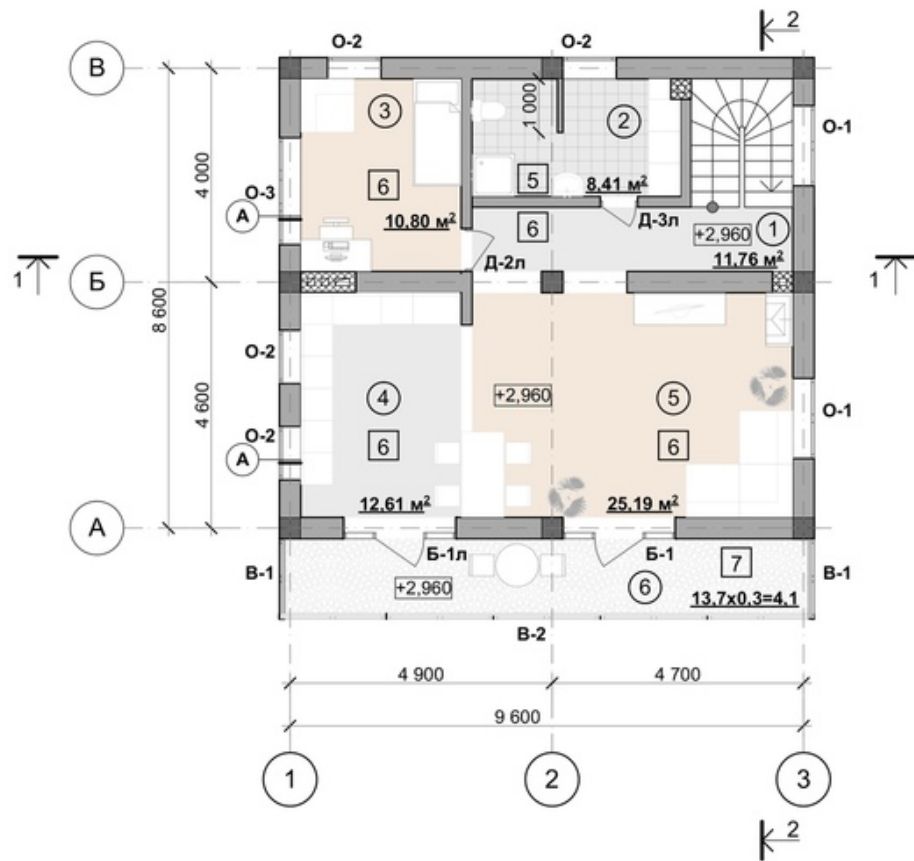
Примечания:

1. Отметка земли уточняется по месту (в зависимости от рельефа участка).
2. Все размеры уточнить по месту.
3. Разрез 1-1, 2-2 см. л. 15,16.
4. Площадь крылец не входит в общую площадь этажа.
5. Ведомость заполнения оконных, дверных, балконных и витражных проемов смотреть л. 17,18.

						02/15 - 20 - AP			
						Строительство жилого дома по адресу: Республика Крым, г.Севастополь, СТ Фиолент участок 441			
Изм.	Кол.уч	Лист	№ док.	Подпись	Дата	Индивидуальный жилой дом	Стадия	Лист	Листов
Разработал	Никонова Ю.						Р	10	
Проверил	Одаманов А.					План этажа на отметке +0,000			

Взам. инв. №
Подл. и дата
Инв. № подл.

План этажа на отметке +2,960 М 1:100



Экспликация помещений на отметке +2,960:

№ п.п	Наименование	Площадь, м²
1	Холл	11,76
2	Душевая, с.у	8,41
3	Спальня	10,80
4	Кухня	12,61
5	Гостиная	25,19
6	Лоджия	4,1
7	Жилая площадь	35,99
	Общая площадь	72,87

Условные обозначения:

- газобетон (стены толщиной 400 мм)
- газобетон (перегородки толщиной 200 мм)
- газобетон (перегородки толщиной 100 мм)
- зашивка гипсокартоном (места для прохождения коммуникаций)
- нежилые помещения
- жилые помещения
- летние помещения (балкон, лоджия)
- обозначение на плане номера помещений
- обозначение на плане типа полов
- обозначение севера

Примечания:

1. Все размеры уточнить по месту.
2. Разрез 1-1, 2-2 см. л. 15,16.
3. Ведомость заполнения оконных, дверных, балконных и витражных проемов смотреть л. 17,18.

Инв. № подл. Подп. и дата. Взам. инв. №

						02/15 - 20 - АР			
						Строительство жилого дома по адресу: Республика Крым, г.Севастополь, СТ Фиолент участок 441			
Изм.	Кол.уч	Лист	№ док.	Подпись	Дата	Индивидуальный жилой дом	Стадия	Лист	Листов
							Р	11	
						План этажа на отметке +2,960			